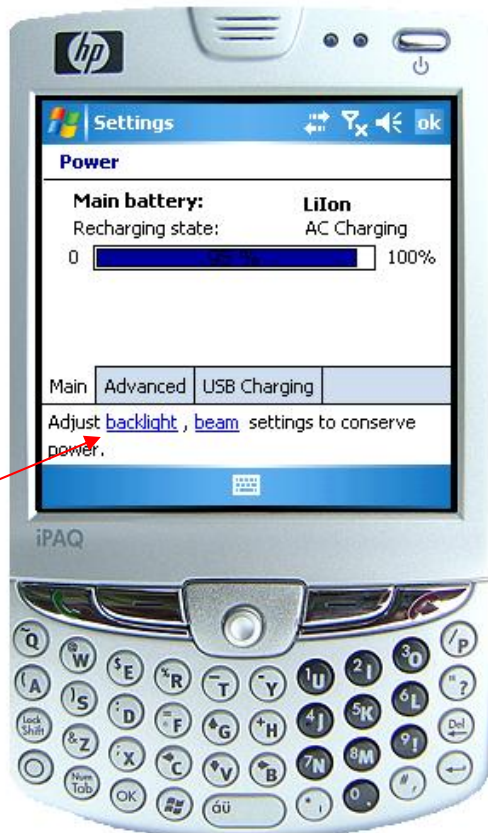


XVI. Was tun, wenn das Display dunkel wird? – iPAQ (1)



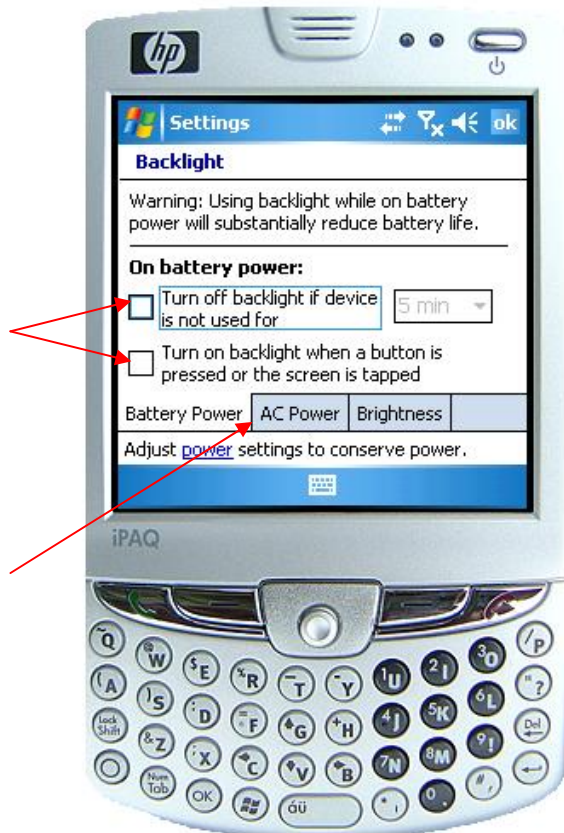
- Tippen Sie auf das Batteriesymbol.

XVI. Was tun, wenn das Display dunkel wird? – iPAQ (2)



- Es erscheint nebenstehende Seite.
- Tippen Sie auf „blacklight“ („Beleuchtung“).

XVI. Was tun, wenn das Display dunkel wird? – iPAQ (3)



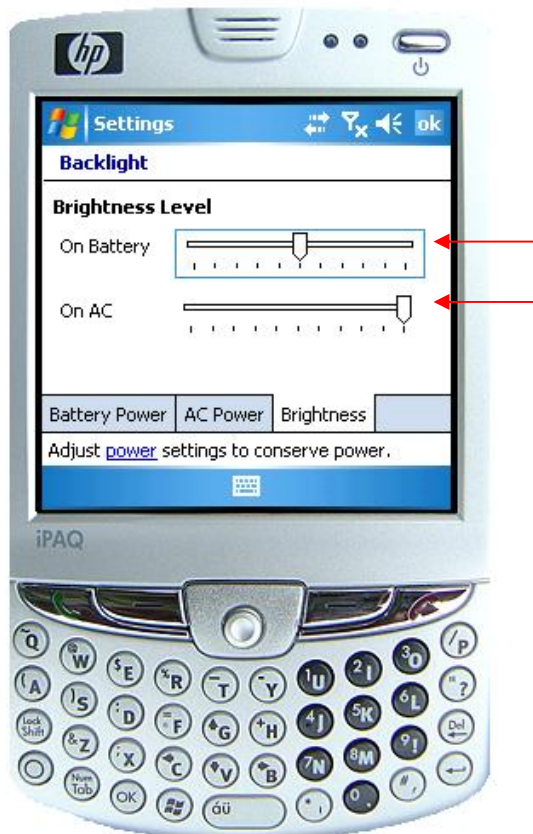
- Tippen Sie im Feld „Battery Power“ („Akkubetrieb“) beide Kästchen an.
- Wählen Sie dann den Reiter „AC Power“ („Wechselstromversorgung“) aus.

XVI. Was tun, wenn das Display dunkel wird? – iPAQ (4)



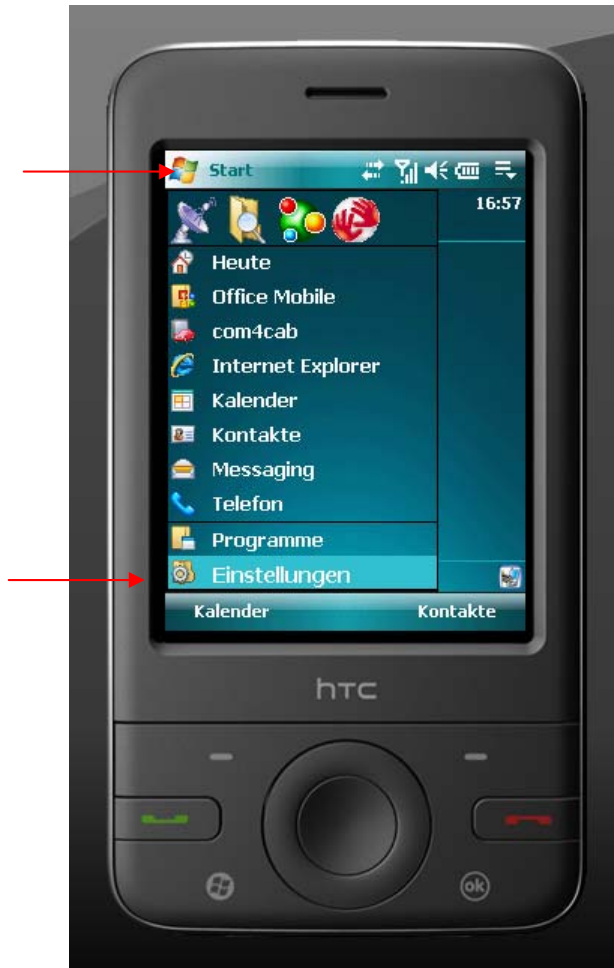
- Hier darf nichts aktiviert sein.
- Gehen Sie dann weiter zum Reiter „Brightness“ („Helligkeit“).

XVI. Was tun, wenn das Display dunkel wird? – iPAQ (5)



- Für den Akkubetrieb (On Battery) sollten Sie eine mittlere Helligkeitsstufe auswählen.
- Bei Wechselstromversorgung (On AC) können Sie die Beleuchtung ohne Probleme auf Maximum stellen.

XVI. Was tun, wenn das Display dunkel wird? – HTC (6)



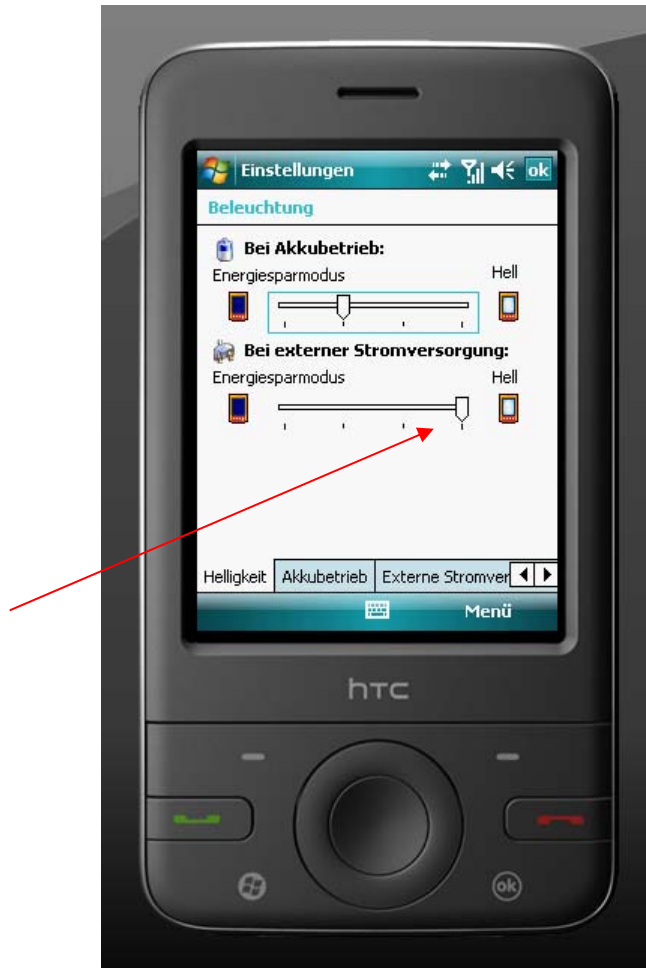
- Tippen Sie auf „Start“ und anschließend auf „Einstellungen“.

XVI. Was tun, wenn das Display dunkel wird? – HTC (7)



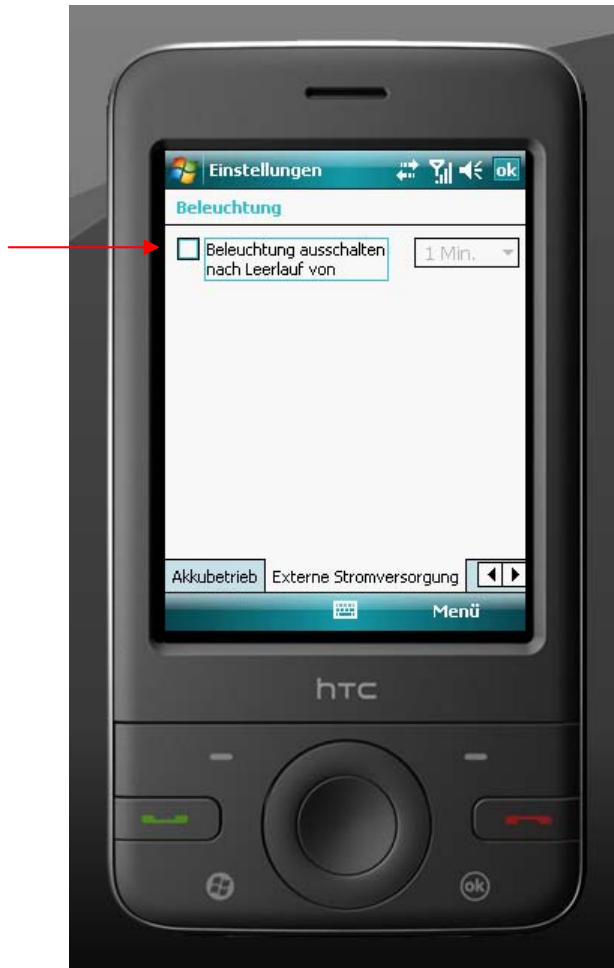
- Wählen Sie unter dem Reiter „System“ das Symbol „Beleuchtung“ aus.

XVI. Was tun, wenn das Display dunkel wird? – HTC (8)



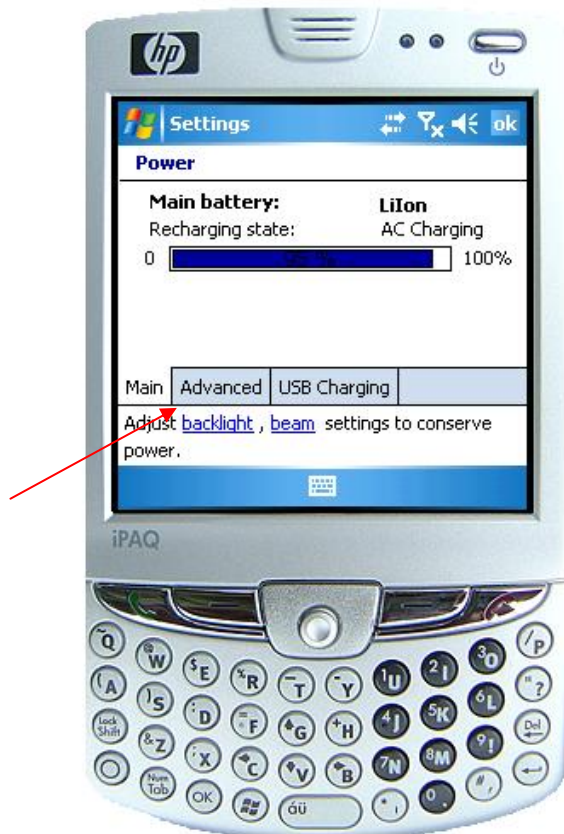
- Im Reiter „Helligkeit“ sollten die Einstellungen für Beleuchtung (Akkubetrieb externe Stromversorgung) wie im Schaubild links dargestellt definiert sein.
- Besonders wichtig ist die Einstellung des Schiebereglers bei externer Stromversorgung: dieser muss rechts sein!

XVI. Was tun, wenn das Display dunkel wird? – HTC (9)



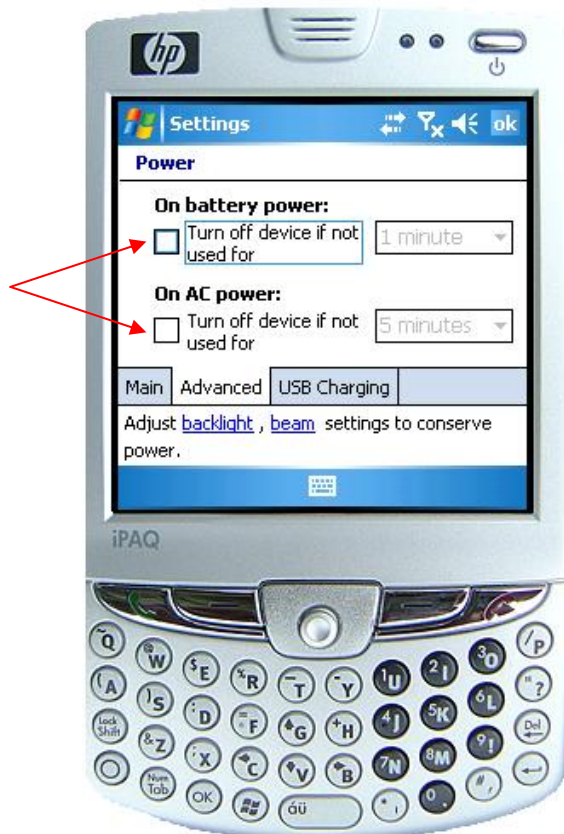
- Eine weitere entscheidende Einstellung finden Sie unter dem Reiter „Externe Stromversorgung“: Hier darf kein Haken gesetzt sein!

XVII. iPAQ weitere Beleuchtungs- und Akku-Einstellungen – iPAQ (1)



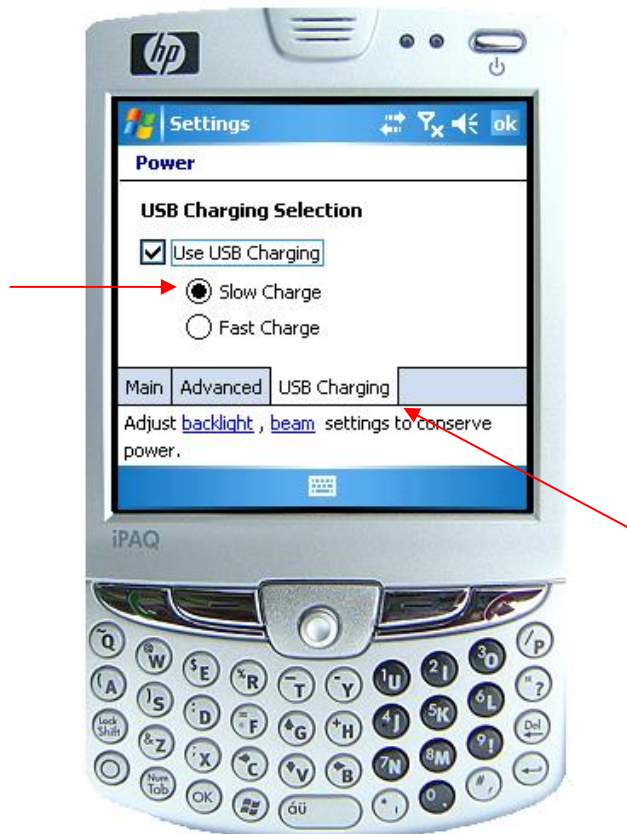
- Obwohl alle bisherigen Einstellungen passten, kann es vorkommen, dass der iPAQ trotzdem dunkel wird. Hier sind dann die Einstellungen unter „Advanced“ („Erweitert“) zu betrachten.

XVII. iPAQ weitere Beleuchtungs-und Akku-Einstellungen – iPAQ (2)



- Hier dürfen keine Haken gesetzt sein!

XVII. iPAQ weitere Beleuchtungs-und Akku-Einstellungen – iPAQ (3)



- Da Ihr iPAQ in der Regel immer in der Ladehalterung steckt, macht es Sinn, dass in der Rubrik „USB Charging“ („Aufladen über USB“) die Einstellung „Slow Charge“ („Langsames Aufladen“) gewählt ist.

XVII. iPAQ weitere Beleuchtungs- und Akku-Einstellungen – HTC (4)



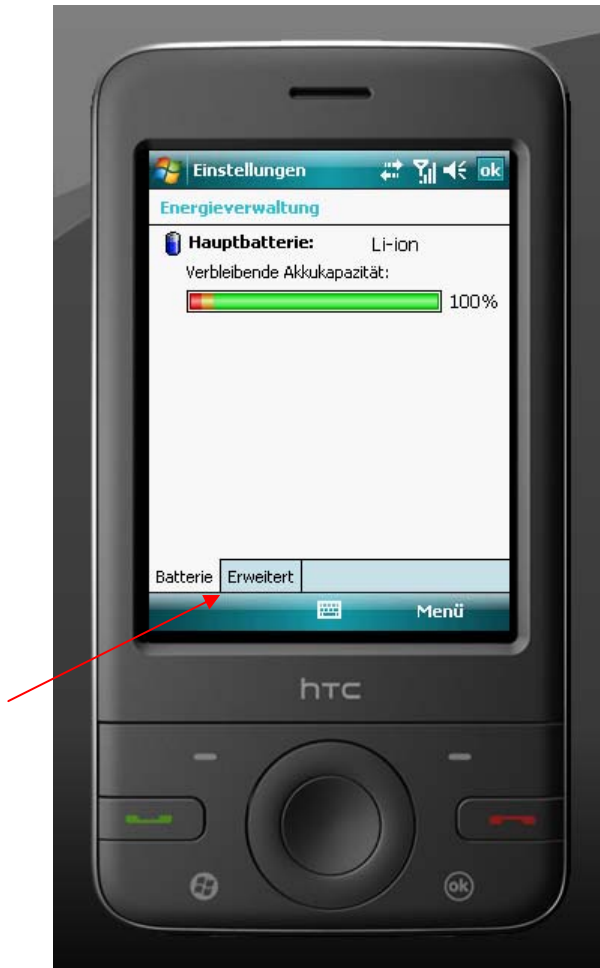
- Tippen Sie auf „Start“ und anschließend auf „Einstellungen“.

XVII. iPAQ weitere Beleuchtungs- und Akku-Einstellungen – HTC (6)



- Wählen Sie unter dem Reiter „System“ das Symbol „Stromversorgung“ aus.

XVII. iPAQ weitere Beleuchtungs- und Akku-Einstellungen – HTC (7)



- Wählen Sie nun den Reiter „Erweitert“ aus.

XVII. iPAQ weitere Beleuchtungs- und Akku-Einstellungen – HTC (8)



- In den Einstellungen unter „Energieverwaltung“ ist wichtig, dass die unteren beiden Haken nicht gesetzt sind!